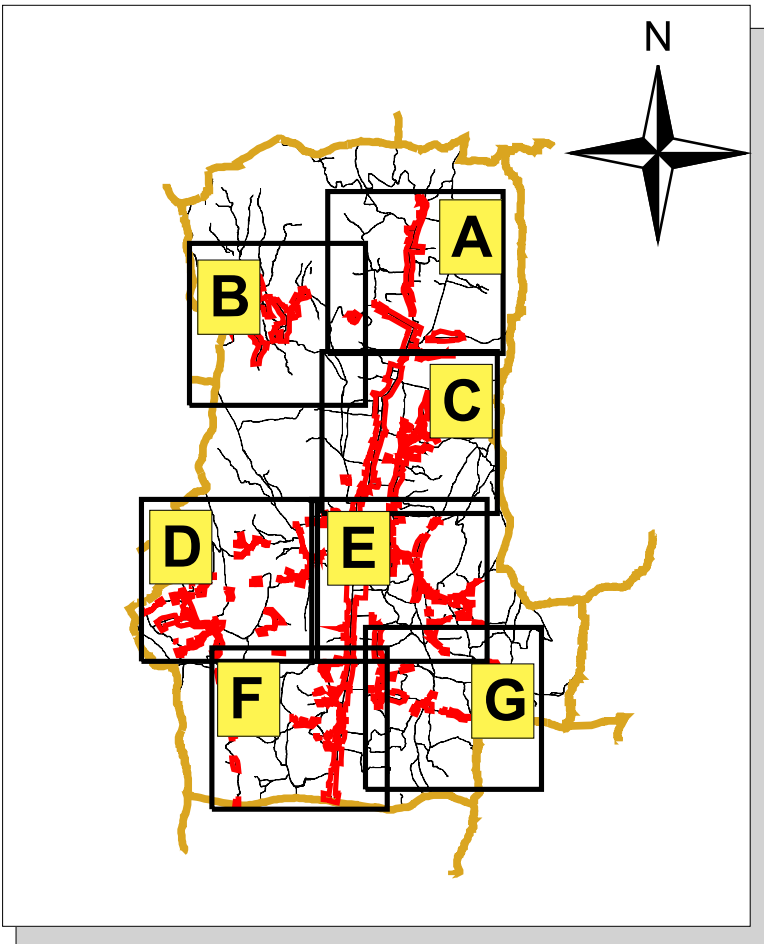


PUG PLAN URBANISTIC
G E N E R A L
COMUNA ROȘILE
JUDEȚUL VÂLCEA
**4 - REGLEMENTĂRI ECHIPARE
EDILITARĂ**

LEGENDA

LIMITE	
	LIMITA TERITORIULUI ADMINISTRATIV AL UNITĂȚII TERITORIALE DE BAZĂ
	LIMITA INTRAVILAN PROPUȘ
	LIMITA ÎNTRE SATE
	LIMITA ZONA CENTRALĂ
ALIMENTARE CU ENERGIE ELECTRICĂ	
	LINIE ELECTRICĂ AERIANĂ 20 kv EXISTENTĂ
	LINIE ELECTRICĂ AERIANĂ 20 kv 04 kv EXISTENTĂ
	LINIE ELECTRICĂ AERIANĂ 0,4 kv EXISTENTĂ
	POSTURI TRANSFORMARE AERIENE EXISTENTE
ALIMENTARE CU GAZE	
	REȚEA GAZE DISTRIBUȚIE PROPUȘ
	REȚEA GAZE ÎNALTĂ PRESIUNE EXISTENTĂ
	CONDUCTĂ PETROL EXISTENTĂ NEUTILIZATĂ
TELECOMUNICAȚII	
	REȚEA TELEFONICĂ
REȚELE APA-CANALIZARE	
	TRASEU REȚELE APA-CANALIZARE PROPUȘ



S.C. ARHINET PLUS S.R.L. RM. VÂLCEA NR. REG. COM. J38/344/2002 TEL. 0744-691148		beneficiar PRIMĂRIA COMUNEI ROȘILE	PLANȘA 4-C
șef proiect arh. VLAD Cristinel	denumire proiect PLAN URBANISTIC GENERAL	scara 1: 5000	
desenat inf. PROTEASA Catalin	denumire planșă REGLEMENTĂRI ECHIPARE EDILITARĂ	DATA: 10-2010	